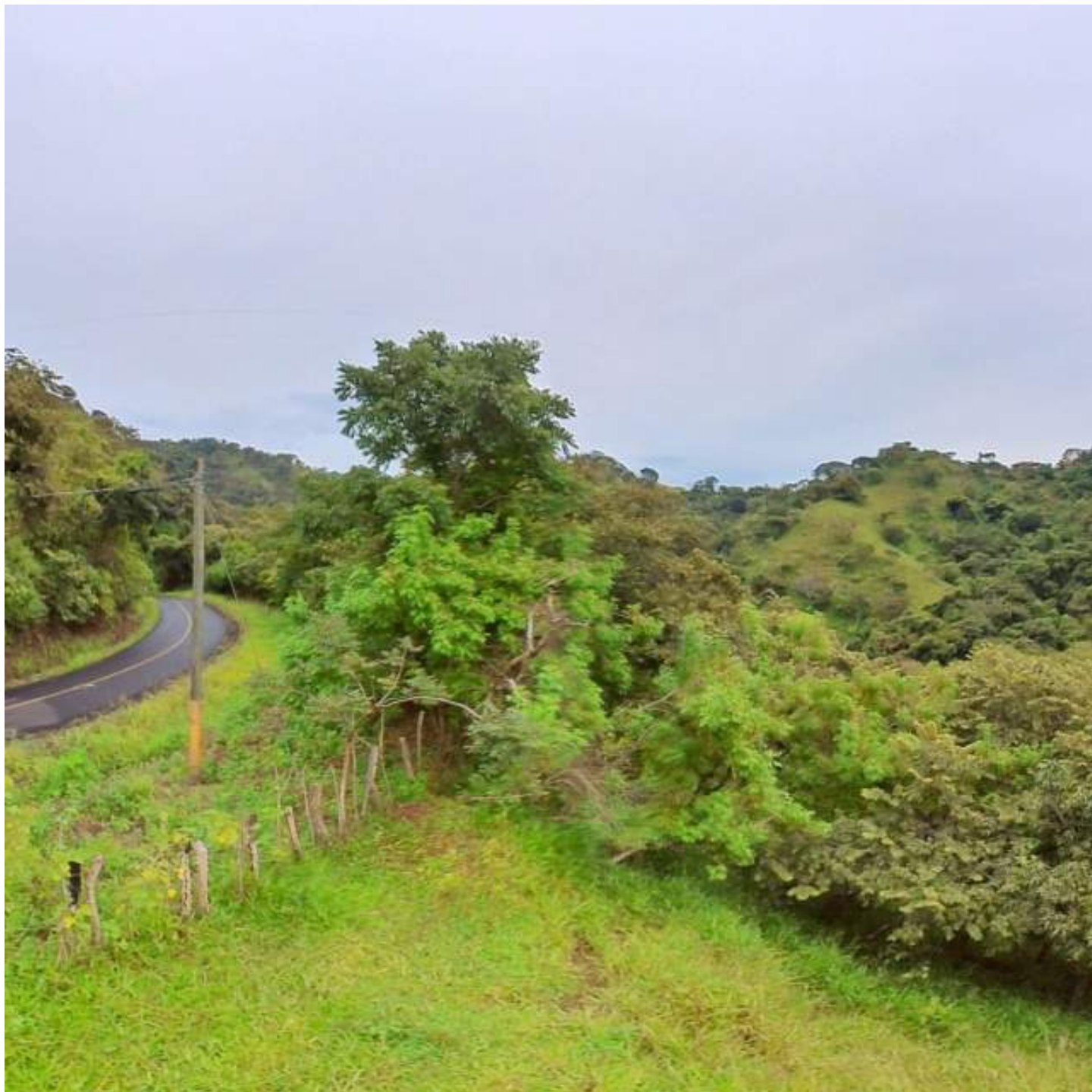


Finca de 13.5 hectáreas-Atenas, Distrito Jesús

\$275,000.00



Descripción

Propiedad ubicada en la provincia de Alajuela, cantón de Atenas, distrito Jesús, 1 km suroeste de la entrada principal del condominio Hacienda Atenas, sobre calle San Francisco. La entrada por este sector esta al final de esta calle a mano derecha.

Corresponde a una amplia propiedad de 13.5 hectáreas con 2 frentes principales, uno frente a calle San Francisco y el otro frente a ruta nacional 707, carretera a Guácimo de Atenas.

La finca tiene una topografía irregular con pendientes combinadas entre muy pronunciadas a pendientes irregulares o poco pronunciadas. Adicionalmente la finca en sus partes bajas está rodeada por quebradas.

Tiene acceso al agua a través de pozo perforado debidamente autorizado dentro de la finca.

Financiamiento de hasta el 100% del valor de la propiedad.

Nota: puede acceder al plano y uso de suelo de esta propiedad en la sección Datos Técnicos de este anuncio.

Dale click a la sección Tour Virtual y conoce más de esta propiedad!!

Activa pantalla completa en tu dispositivo o pc

Datos técnicos

Superficie total: 13564 metros cuadrados